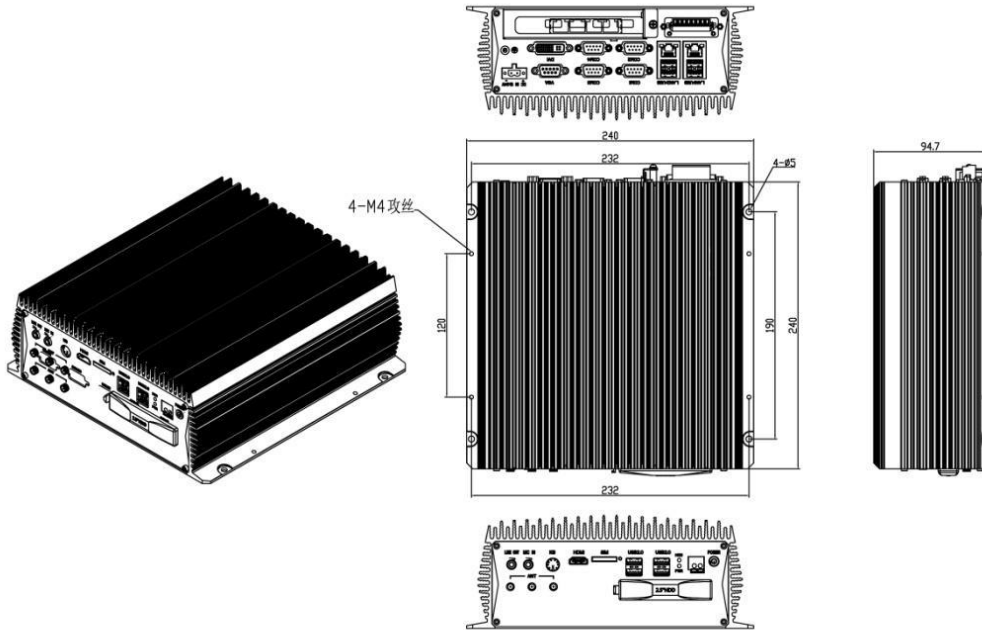


规格参数



处理器	CPU	支持 Intel® Core™ 6th / 7th generation i7 Pentium / Celeron, LGA1151
	频率	1.4GHz~3.3GHz
	二级缓存	Up to 8MB
	芯片组	Intel H110 Express Chipset
	BIOS	AMI EFI 16Mbit
内存	架构	DDR4-2400MHz
	容量	Up to 32GB
	插槽	2 x 284-pin SODIMM
显示	VGA	Up to 1920 x 1200
	DVI	Support 1920 x 1200
	HDMI	1920x1200
	显示输出	Yes, VGA + DVI+HDMI
以太网	LAN1	Intel i210 Gbe LAN controller
	LAN2	Intel i210 Gbe LAN controller
音频	接口	Realtek ACL662 音频控制器, Line-out, Mic-in.
I/O接口	串口	4 x RS-232 串口 (COM1~COM2 可选 RS-485)
	USB	4 x USB3.0/2.0/1.1, 4x USB2.0/1.1
	看门狗	255 级可编程设置
扩展槽	MiniPCIe	2 * full size PCIe with SIM holder
硬盘	SSD	MX500 500G
操作系统	Linux	CentOS
电源	电源类型	AT
	输入电压	12-24VDC ±10%
	最小输入电源	12V/6A, 24V/3A
	电源适配器	选配
功耗	空载	27W
	满载	55W
机械参数	结构	铝型材外壳
	安装方式	桌面安装, 壁挂安装
	尺寸 (L*W*H)	240mm x 240mm x 95mm
	净重	4KG
环境参数	工作温度	-20 ~ 60° C (-4 °F ~ 140 °F) (使用宽温等级固态硬盘), 0 ~ 45° C (32 °F ~ 113 °F) (使用普通温度等级机械硬盘)
	存储温度	-40 ~ 80°C (-40 ~ 176 °F)
	相对湿度	5~95% (无凝结)
	工作时振动	SSD applied: 1.5 Grms, IEC 60068-2-64, random, 5 ~ 500
	工作时冲击	SSD applied: 10 G, IEC 60068-2-64, 半正弦波, 持续 11ms
	EMC	CE/FCC Class A

产品尺寸



操作说明——IP地址修改

1、开机：通过配件中的电源适配器，接入电源接口，键盘鼠标和显示器，如图1、图2所示。按下电源开启键，待红灯亮起，服务器正在启动，嘀一声后等待 2 分钟左右启动完成。

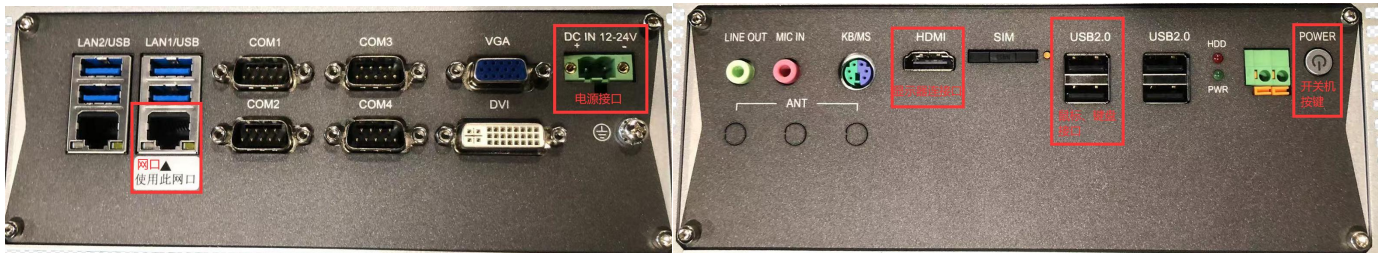


图1

图2

2、开机完成后，显示器界面如图3所示，login处输入用户名root。Password处输入密码，密码为techsel123\$，输入密码不显示，然后回车，成功进入工控机。

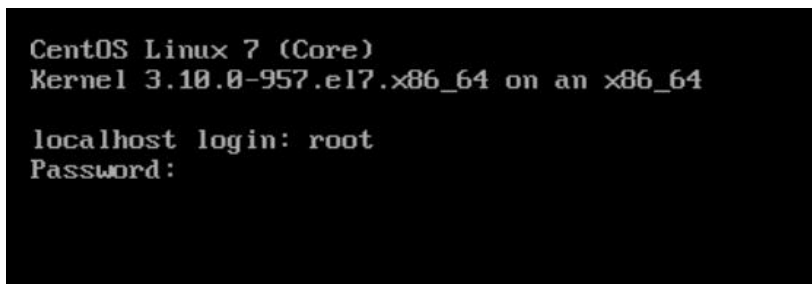


图3

3、使用键盘输入nmtui指令，如图4所示。

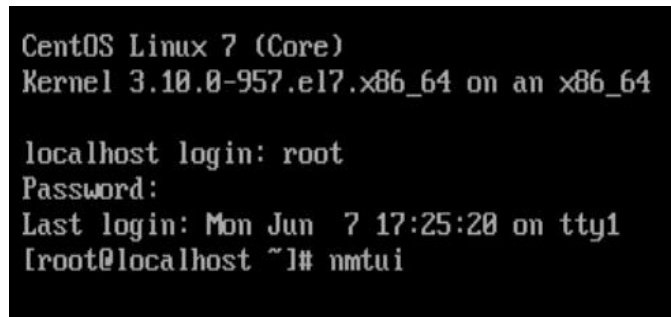


图4

4、回车后可进入IP修改界面，如图5所示



图5

5、进入界面后通过键盘控制红色光标上下移动，进行选择，选择Edit a connection后回车，进入修改界面，如图6所示。

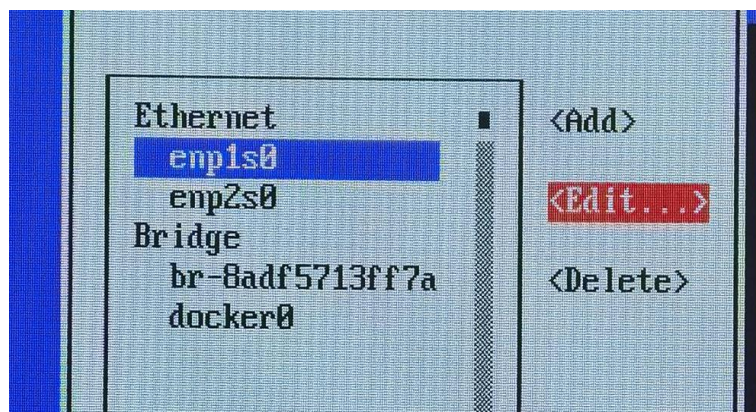


图6

6、通过上下左右键盘，选择enp1s0，再选择Edit，可进入编辑修改页面。修改IPv4部分的Address.修改结束后，通过键盘选择最右下角的OK退出，再选择BACK，最后选择OK。

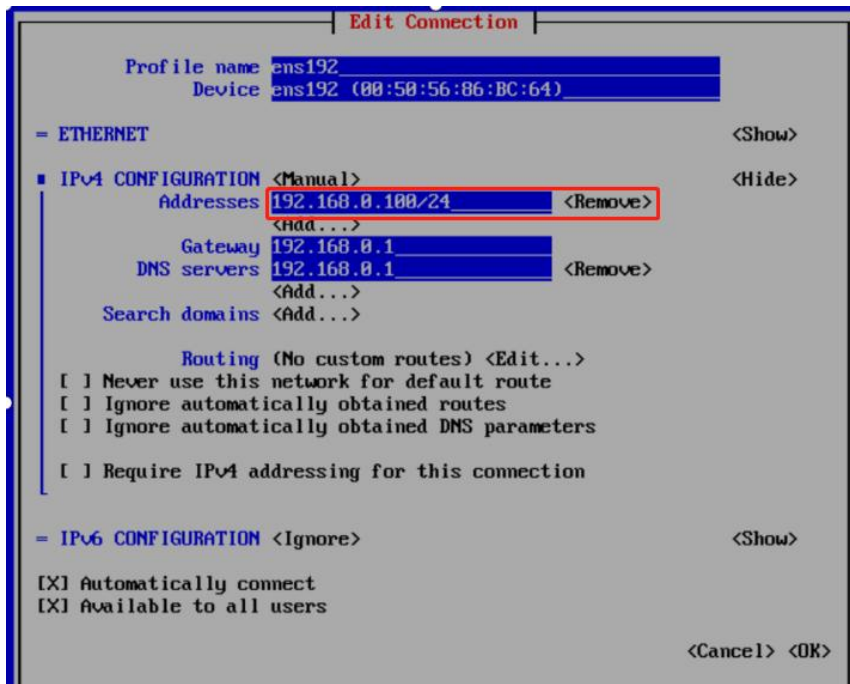


图7

7、敲入指令reboot重启工控机，新改的IP生效，如图8所示。

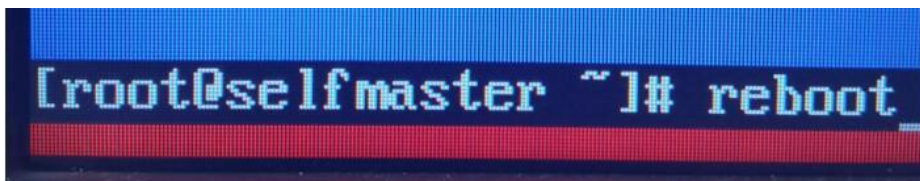


图8

本文所含信息如有变更，不予另行通知。本文保有未经通知即可变更与修改文本内容